

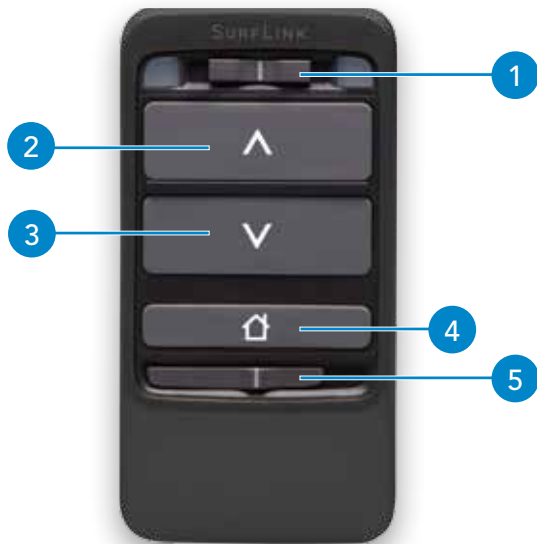
# SURFLINK<sup>®</sup>

## Fernbedienung

BEDIENUNGSANLEITUNG



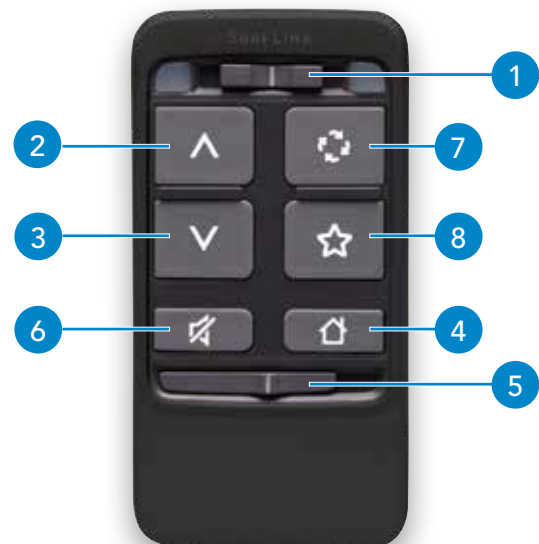
## Basismodell



SurfLink® Remote erlaubt eine einfache und diskrete Bedienung Ihrer Hörgeräte.

Durch die langlebige integrierte Batterie ist die SurfLink® Fernbedienung sofort und immer einsatzbereit.

## Erweitertes Modell



1. Seitenauswahl
2. Lautstärke erhöhen
3. Lautstärke verringern
4. Home
5. Tastensperre

Nur für das erweiterte Modell:

6. Stummschaltung
7. Programmwechsel
8. Sonderfunktion

### Seitenauswahl

Der Schalter zur Seitenauswahl der Hörgeräte ermöglicht Ihnen eine getrennte Einstellung des rechten und linken Hörgerätes oder beider Geräte gleichzeitig.

Platzieren Sie den Schalter in der Mitte, können Sie Veränderungen für beide Hörgeräte gleichzeitig vornehmen.

Ist der Schalter in einer seitlichen Position, erfolgt eine Veränderung lediglich auf der angezeigten Seite. Das gegenüberliegende Hörgerät bleibt unverändert.



### LED

Die blaue LED blinkt, wenn Daten an das linke HörSystem übertragen werden. Entsprechend blinkt die rote LED für das rechte Hörgerät.



### Lautstärke lauter/leiser



Bei jedem Druck auf eine der Lautstärketasten wird die Gesamtlautstärke Ihrer Hörgeräte in der gewünschten



Weise (entweder lauter oder leiser) vorgenommen.

### Home



Um Ihr Hörgerät in die Ihnen bekannte Grundeinstellung und Programm 1 zurückzusetzen, drücken Sie die „Home“ Taste auf der SurfLink® Fernbedienung.

### Tastensperre Ein/Aus

Ihre SurfLink® Fernbedienung ist stets eingeschaltet und funktionsbereit. Sollten Sie Ihre Fernbedienung nicht nutzen, können Sie die Tastensperre aktivieren um ungewollte Änderungen zu vermeiden.



### Stummschaltung



Mit der SurfLink® Fernbedienung können Sie Ihre Hörgeräte stumm schalten. Drücken Sie hierfür lediglich die „Stumm“ Taste. Um die Stummschaltung aufzuheben, drücken Sie die Taste erneut.

**Hinweis:** Die Stummschaltung wird ebenfalls aufgehoben, wenn Sie eine andere Taste der Fernbedienung drücken. Gleichzeitig wird die ausgewählte Funktion der gedrückten Taste aktiviert.

### Hörprogrammwechsel



Ihr Hörgeräteakustiker hat Ihnen u. U. verschiedene Hörprogramme in Ihren Hörgeräten programmiert. Diese zusätzlichen Hörprogramme können Sie durch Druck auf die Taste "Hörprogramme" aktivieren. Die Hörprogramme werden der Reihe nach durchgeschaltet.

### Sonderfunktion



Ihre Hörgeräte sind mit folgender Sonderfunktion ausgestattet:

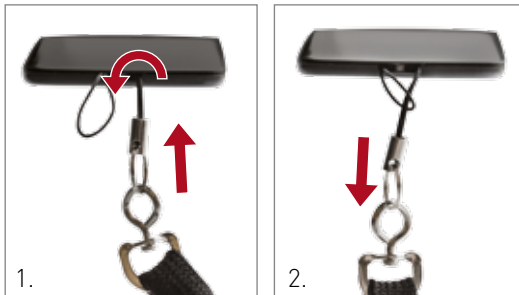
- **Keine** – Die Taste hat keine Funktion.
- **Stop/Start Audioübertragung** – Durch Druck auf diese Taste wird die Funkübertragung eingeschaltet oder unterbrochen
- **Verstärkte Störlärmunterdrückung** – Durch Druck der Taste werden Störgeräusche stärker abgesenkt und die Klangqualität in lauten Umgebungen verbessert. Durch erneutes Drücken wird diese Funktion wieder deaktiviert.
- **Zu Hörprogramm 4 springen** – Durch Druck auf diese Taste wird direkt Hörprogramm 4 aktiviert.
- **Tinnitusgeräusche Ein/Aus** – Durch Drücken der Taste wird das in den Hörgeräten programmierte Tinnitusgeräusch wiedergegeben. Erneutes Drücken schaltet das Tinnitusgeräusch wieder ab.

**Hinweis:** Nicht alle hier aufgeführten Funktionen stehen in allen Hörgeräten zur Verfügung.

### Trageschlaufe (optional)

1. Führen Sie das dünne Ende der Trageschleife durch die Öffnung in der SurfLink® Fernbedienung bis diese herauschaut.
2. Führen Sie die Trageschleife durch die Schlaufe am dünnen Ende.

Die Trageschleife können Sie bei Ihrem Hörgeräteakustiker beziehen (fragen Sie nach der Artikel-Nr. 90874-000).



### Entsorgung



Zur fachgerechten Entsorgung gelten die gesetzlichen Bestimmungen

### Entsorgungshinweis

Bitte führen Sie die SurfLink® Remote der für Sie zuständigen Entsorgungsstelle für Elektroaltgeräte zu.

Die unten stehenden Hinweise sind für das Entsorgungspersonal bestimmt. Geben Sie diese Bedienungsanleitung zusammen mit der SurfLink® Fernbedienung an der Entsorgungsstelle ab.

### Nur für das Entsorgungspersonal

Dieses Produkt enthält eine Lithium Ionen Polymer Batterie. Zum Entfernen der Batterie:

- Trennen Sie die beiden Gehäusehälften mit einem kleinen Schraubendreher.
- Lösen Sie den Batterieanschluß auf der Leiterplatte um einen Kurzschluß zu vermeiden.
- Trennen Sie die Batterie mit einer flachen, breiten Klinge vom Gehäuse.

### Bestimmungsgemäßer Gebrauch

Die SurfLink® Fernbedienung ist ein Zubehör für Hörgeräte welche akustische Signale verstärken. Der bestimmungsgemäße Gebrauch umfaßt das verändern der Lautstärke und den Hörprogrammwechsel in o. g. HörSystemen.

Die SurfLink® Fernbedienung ist als Typ B der Medizinproduktenorm IEC 60601 1 klassifiziert.

Die SurfLink® Fernbedienung wurde im Sinne der internationalen Normen für Elektromagnetisches Zubehör entwickelt. Trotz allem kann es zu Interferenzen in Zusammenhang mit Hochspannungsleitungen, Metalldetektoren, elektromagnetischen Feldern anderer Medizinprodukte, statischen Entladungen und Radiosignalen kommen.

Sollten Sie implantierte Medizinprodukte wie einen Defibrillator oder Herzschrittmacher tragen, wenden Sie sich bitte an Ihren Facharzt bzw. den Hersteller des Medizinproduktes um mögliche Risiken vorab zu klären.

Sollten Sie sich einer MRI oder MRT Behandlung unterziehen müssen, wird zwingend empfohlen die SurfLink® Fernbedienung nicht zu benutzen.

### Verwendung in Flugzeugen

Die SurfLink® Fernbedienung darf während eines Fluges nur mit ausdrücklicher Erlaubnis des Flugpersonals verwendet werden.

### Internationale Verwendung

Die SurfLink® Fernbedienung und deren drahtlose Übertragung sind länderspezifisch lizenziert und arbeiten auf einer Radiofrequenz, die möglicherweise in anderen Ländern für diese Nutzungsart nicht freigegeben ist. Das kann bei Ihren internationalen Reisen dazu führen, dass eventuell Störungen mit anderen elektronischen Geräten oder Störungen der Fernbedienung auftreten.

Die Batterie in der SurfLink® Fernbedienung kann nicht gewechselt werden. Versuchen Sie nicht, die Batterie zu ersetzen.

**Hinweis:** Der Hersteller ist nicht für auftretende Interferenzen durch Radio- oder TV-Signale verantwortlich, die durch die unautorisierte Modifikation des Gerätes entstehen.

Die europäische Version der SurfLink® Fernbedienung arbeitet im Frequenzbereich zwischen 863 MHz und 865 MHz mit einer effektiv abgestrahlten Leistung von -10 dBm.

CE  
0673

Hiermit erklärt Paradigm die Übereinstimmung mit den grundlegenden Anforderungen und anderer relevanter Regelungen der Richtlinie 1999/5/EC.. Eine Kopie der Konformitätserklärung erhalten Sie unter folgender Adresse

Paradigm, Inc.  
6600 Washington Ave. South  
Eden Prairie, MN 55344 USA

[EC | REP]

Paradigm, Inc. European Headquarters  
Wm. F. Austin House, Bramhall Technology Park  
Pepper Road, Hazel Grove, Stockport SK7 5BX  
United Kingdom

---



---



---



---



---



---



---



---



---



---



---



---



---



---



---



---



---



---



---



---



---



---





